

Самое время сменить летнюю резину на зимнюю!

25.10.2016

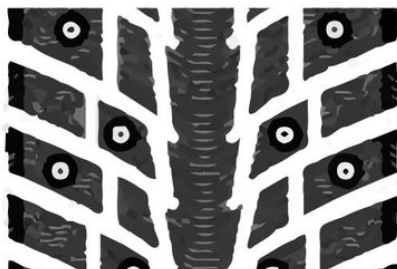
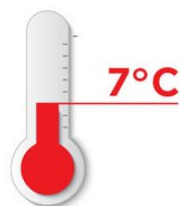
Погода меняется стремительно. Ночные температуры воздуха уже опускаются ниже 0 градусов. В связи с этим мы рекомендуем водителям начать готовить свой автомобиль к эксплуатации в холодное время года.

Чтобы не попасть в дорожно-транспортное происшествие на скользкой дороге, водителям необходимо своевременно сменить летнюю резину на зимнюю или поставить всесезонные покрышки.

В соответствии с ст. 12.5 частью 1 КоАП с 1-го января 2015 года можно получить штраф за летнюю резину зимой в размере 500 рублей.

КОГДА «ПЕРЕОБУВАТЬСЯ»?

Когда среднесуточная температура опустилась ниже **7 градусов по Цельсию**



ШИПОВАННАЯ РЕЗИНА



Агрессивные погодные условия — гололед, твердый снег, наст



Асфальт, разбитый лед, «каша» из снега и реагентов



НЕШИПОВАННАЯ РЕЗИНА
ЕВРОПЕЙСКОГО ТИПА



Мокрый снег, дождь, асфальт



Гололед, наст



НЕШИПОВАННЫЕ ШИНЫ
СКАНДИНАВСКОГО ТИПА



Твердый снег, наст, лед



Мокрый снег, дождь

Адрес страницы: <http://novo-peredelkino.mos.ru/presscenter/news-on-main/detail/4041296.html>

[Управа района Ново-Перedelкино](#)